

UL CRS Italia verifica l'efficacia degli interventi di sanificazione aziendale

Scopri le nostre analisi per la rilevazione del nuovo coronavirus SARS-CoV-2 sulle superfici



Il nuovo coronavirus SARS-CoV-2, virus responsabile della COVID-19, si diffonde nell'ambiente e può sopravvivere per alcuni giorni in base alla tipologia di superficie e di materiale su cui si deposita. Un'ulteriore modalità di trasmissione è l'inalazione delle goccioline in un ambiente contaminato.

La scrivania, la tastiera del PC e del portatile, i distributori di bevande e snack, le attrezzature di lavoro, i servizi igienici, l'arredamento, i mezzi di trasporto, e molte altre superfici ambientali tra cui gli articoli stessi di vostra produzione (es. giocattoli, tessili e stoviglie) possono, quindi, trasmettere il virus.

Come UL CRS Italia può aiutarti?

UL collabora con aziende e Pubbliche Amministrazioni per testare l'efficacia delle misure di sanificazione adottate e per monitorare nel tempo l'igiene degli ambienti e di tutte le superfici esposte al contatto umano.

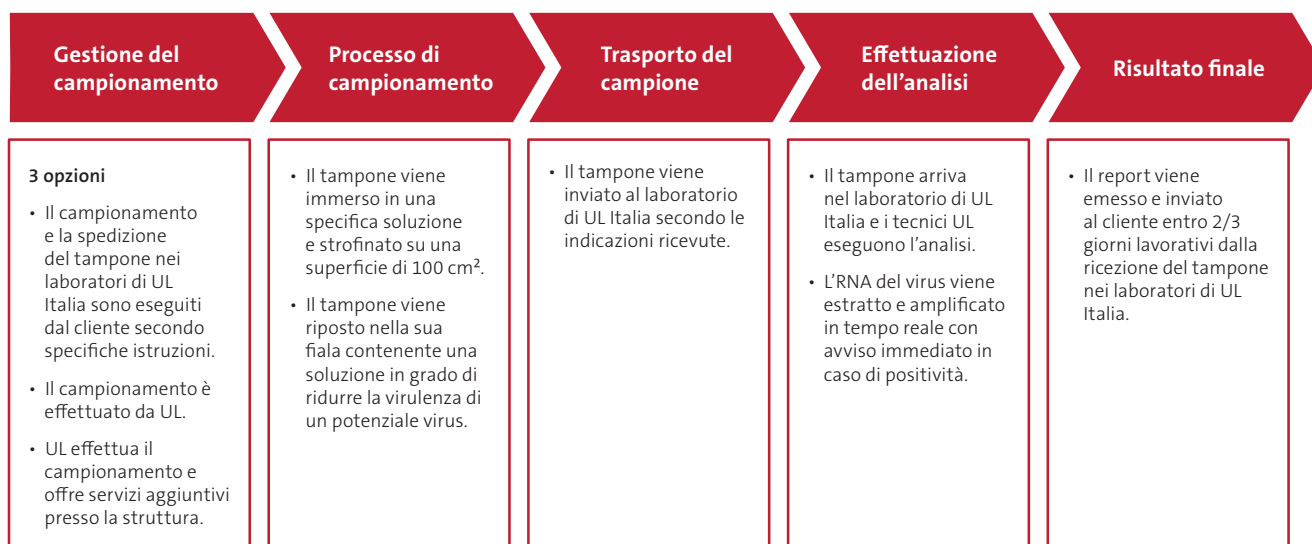
Grazie ai nostri laboratori high-tech e ad una approfondita conoscenza nel campo dell'igiene e della sicurezza nei luoghi di lavoro, UL utilizza la tecnologia Real Time PCR per effettuare specifiche analisi per la ricerca del nuovo coronavirus SARS-CoV-2 su ogni tipologia di superficie.

Il test consente di rilevare la presenza o l'assenza di RNA del SARS-CoV-2 su superfici ambientali entro 48 ore dal ricevimento del campione.*

I nostri tecnici specializzati potranno eseguire il campionamento presso la vostra azienda oppure potremo fornirvi i tamponi e le istruzioni per eseguire il prelievo in autonomia.

L'analisi genetica del virus viene successivamente eseguita nei nostri laboratori in conformità alle Linee Guida fornite dall'Organizzazione Mondiale della Sanità (OMS) per i test sul nuovo coronavirus SARS-CoV-2.





Quale ulteriore supporto possiamo offrirti?

Ecco quali altri servizi possiamo offrirti:

- Stesura del protocollo anti-contagio con analisi dei fattori di rischio aziendale
- Piano di autocontrollo atto a stabilire l'efficacia del processo di igiene e sanificazione adottato dalla tua azienda
- Consulenza sulla conformità e adeguatezza delle misure anti-contagio in atto
- Supporto nella fase di informazione e formazione del personale.

**L'esito dell'analisi si riferisce esclusivamente alla superficie campionata e non include quindi la struttura, lo staff o coloro che occupano, anche solo occasionalmente, la location in cui il campionamento è stato effettuato.*

Per questo motivo, un risultato negativo del test non fornisce indicazioni legate alla possibile contrazione della COVID-19 da parte di individui che soggiornano nella struttura ove il campione è stato prelevato.

Per saperne di più su questo e altri servizi visita CRS.UL.com/it oppure [CONTATTACI](#)



Empowering Trust[®]

UL and the UL logo are trademarks of UL LLC © 2020.